



Organigramm

Schuljahr 2023-24

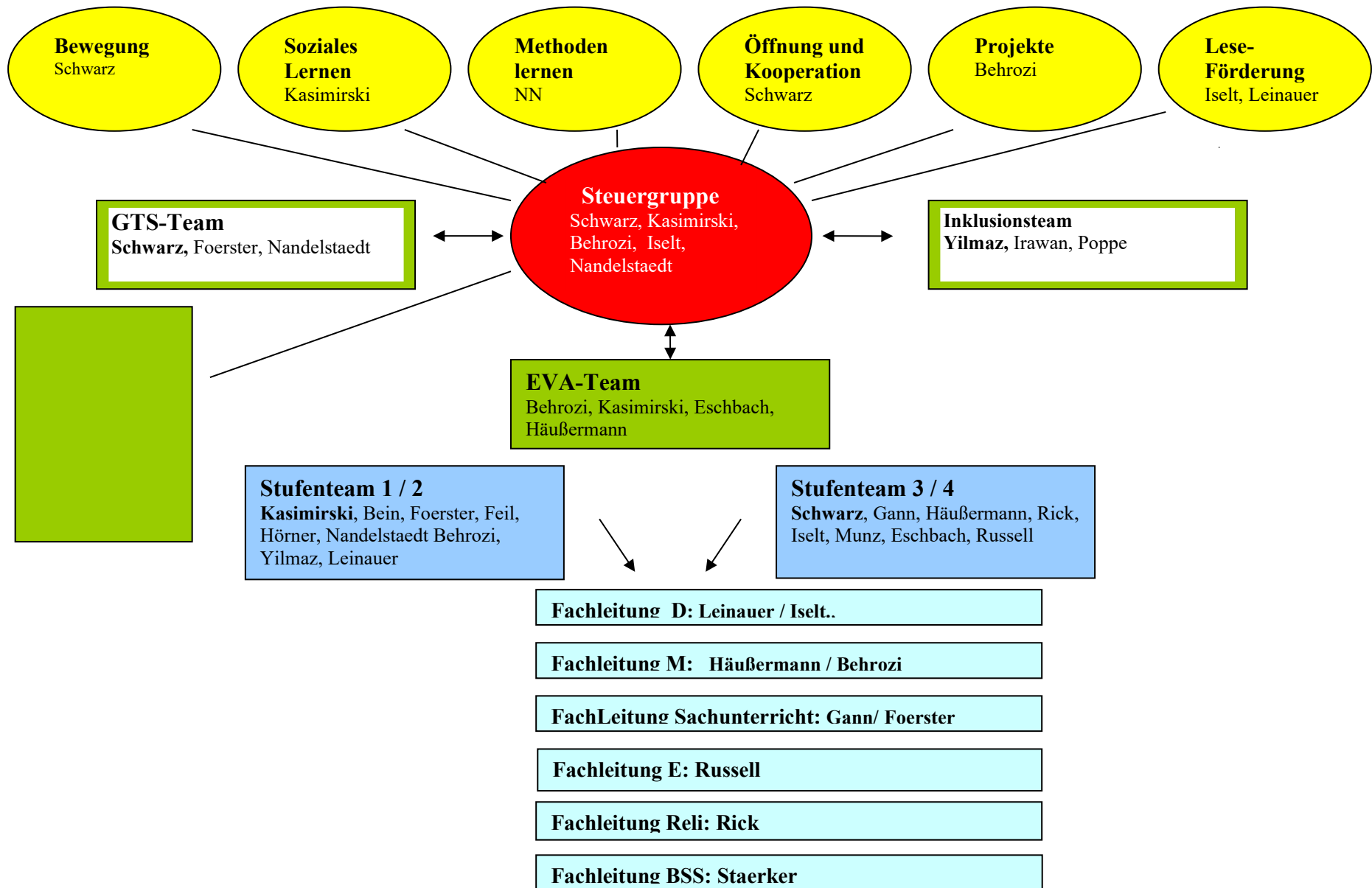
Ansprechpartner / Koordinatoren:

Aufgaben ohne Anrechnungsstunden		Aufgaben mit Anrechnungsstunden	
Rechenschwäche	Häußermann	Kooperation KiGa	Behrozi / Bein-Kleinknecht
LRS	Iselt, Leinauer	Systembetreuung	Kasimirski
AV-Medien	Kasimirski	Koordination Sport	Staerker
Verkehrserziehung	Gann	Lernmittel	Häußermann
Drogen- und Suchtbeauftragte	Behrozi	MentorIn	Munz / Rick
Gesundheitsschutz	Rick	ISP	Kasimirski
Ersthelfer	Behrozi, Gann		
Sicherheitsbeauftragter	Bein-Kleinknecht (Iselt)		
Ansprechpartnerin für Chancengleichheit	Foerster		
Fortbildungsbeauftragter	Munz		
Ausstattung / Gestaltung Schulhaus	Kasimirski		
Pausenspiele	Russell / Staerker		
Hektor Kinderakademie	Behrozi		
Koop. Weiterführende Schulen	Iselt	Homepage	Schwarz, Göstemeier
Tourneeloper	Foerster		
Lehrerkasse	Foerster		

Ersatz: Hörner, Bätz-Frank

Teams:

Krisenteam	Sicherheitsbeauftragter	Presse / Öffentl.	Erste Hilfe	Elternkontakt
Schwarz	Bein-Kleinknecht	Schwarz	Behrozi	Göstemeier
Kasimirski			Gann	
Rick (Reli)				



Bewegung
Schwarz

Soziales Lernen
Kasimirski

Methoden lernen
NN

Öffnung und Kooperation
Schwarz

Projekte
Behrozi

Lese-Förderung
Iselt, Leinauer

Steuergruppe

Schwarz, Kasimirski,
Behrozi, Iselt,
Nandelstaedt

GTS-Team

Schwarz, Foerster, Nandelstaedt

Inklusionsteam

Yilmaz, Irawan, Poppe

EVA-Team

Behrozi, Kasimirski, Eschbach,
Häußermann

Stufenteam 1 / 2

Kasimirski, Bein, Foerster, Feil,
Hörner, Nandelstaedt, Behrozi,
Yilmaz, Leinauer

Stufenteam 3 / 4

Schwarz, Gann, Häußermann, Rick,
Iselt, Munz, Eschbach, Russell

Fachleitung D: Leinauer / Iselt..

Fachleitung M: Häußermann / Behrozi

FachLeitung Sachunterricht: Gann/ Foerster

Fachleitung E: Russell

Fachleitung Reli: Rick

Fachleitung BSS: Staerker

Hinweise:

- Automatisch sind alle Mitglieder in den Stufenteams und in den Fachteams. Fachlehrer entscheiden sich für ein Stufenteam. Jeder Kollege entscheidet sich für **ein** Fachteam. Die weiteren blauen Teams sind ebenfalls Pflichtteams.
- Das Team entscheidet, wer die **Leitung** übernimmt – diesen Namen bitte unterstreichen! Die Leitungsperson ist auch Ansprechpartner für die Schulleitung und Frau Göstemeier.
- In den davon unabhängigen Fachkonferenzen, die vom Fachteam vorbereitet werden, nehmen alle Lehrer teil, die in dem Schuljahr das Fach unterrichten (freiwillig alle, die das Fach studiert haben)
- Die gelben Teams sind zeitlich begrenzte Projektteams, die sich bilden, wenn eine Weiterarbeit mit Blick auf das Schulprofil und das Leitbild nötig ist. In jedes **gelbe Team muss sich ein Ansprechpartner** eintragen.
- Jeder muss sich in ein **grünes Team bzw. eine grüne Aufgabe** eintragen.
- Bei Bedarf werden neue Teams gebildet, die zeitlich befristet an einer Aufgabe arbeiten (leere grüne Felder).